

ΕΞΟΧΙΚΗ ΚΑΤΟΙΚΙΑ ΣΤΗ ΣΙΦΝΟ

Απλότητα και αρμονία

Η εξοχική κατοικία, δυναμικότητας επτά υπνοδωματίων, βρίσκεται στην ανατολική πλευρά του νησιού της Σίφνου και διαθέτει ανεμπόδιστη θέα προς τη θάλασσα.

Το έργο αρχικά προοριζόταν να στεγάσει δύο ξεχωριστές κατοικίες.

Ο επανασχεδιασμός του, διατηρώντας τον αρχικό φέροντα οργανισμό, οδήγησε στην εκ νέου οργάνωση των χώρων και στη διαμόρφωση των δύο όγκων που προϋπήρχαν σε μια ενιαία κατοικία.

ΚΕΙΜΕΝΟ ΑΡΚ ARCHITECTS | ΦΩΤΟΓΡΑΦΗΣΗ ΓΙΩΡΓΟΣ ΣΦΑΚΙΑΝΑΚΗΣ

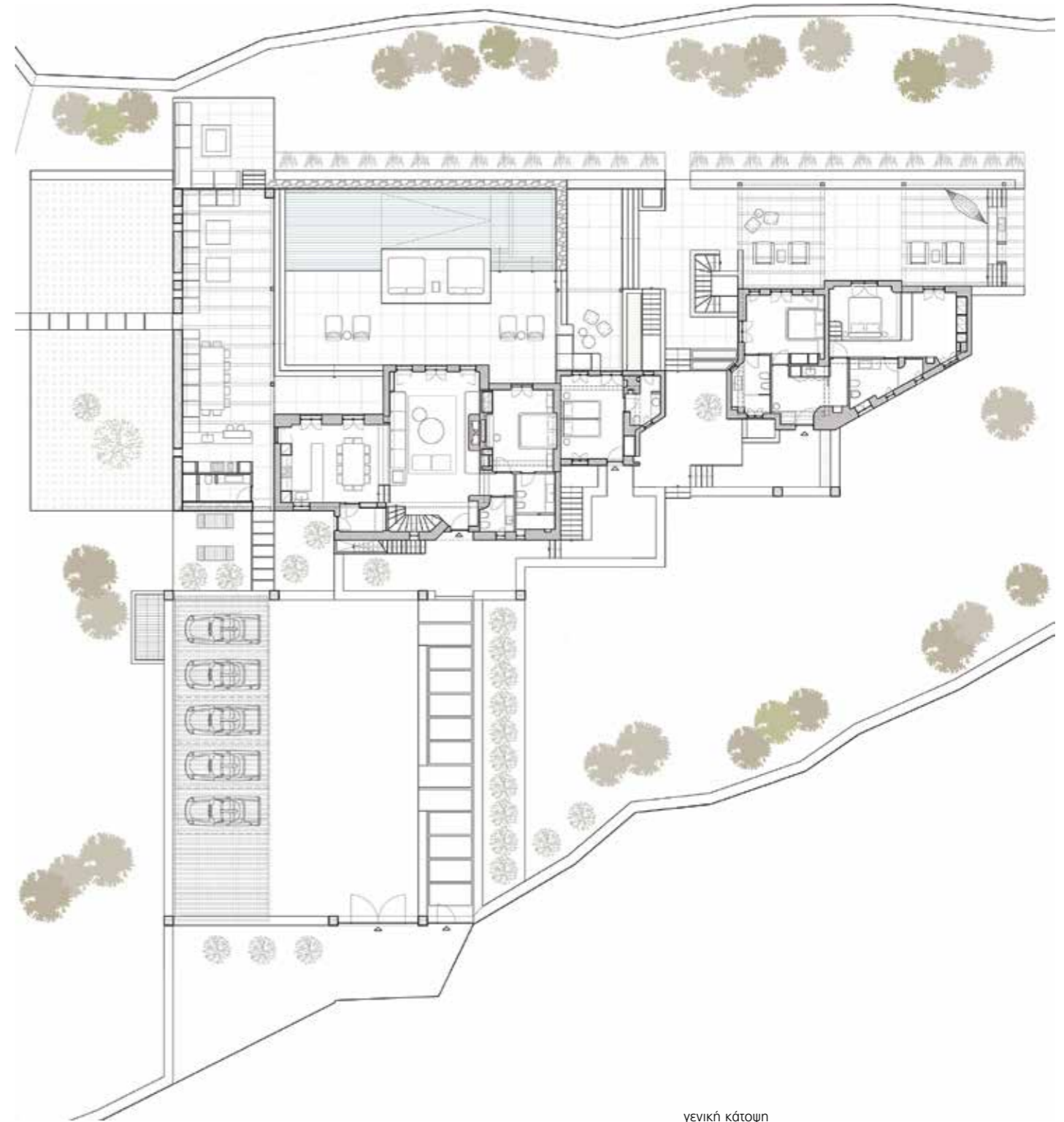
Αρχιτεκτονική μελέτη: ΑΡΚ ARCHITECTS: ΑΛΕΞΙΑ ΑΝΑΣΤΑΣΟΠΟΥΛΟΥ, ΜΑΡΙΑ ΚΥΡΙΑΖΗ
Αρχική αρχιτεκτονική μελέτη: ΗΛΙΑΣ ΣΑΜΨΩΝ
Η/Μ μελέτη: ΣΤΕΦΑΝΟΣ ΚΑΡΑΓΙΑΝΝΗΣ SKY CONSULTING
Interior design: ΑΡΚ ARCHITECTS
Κατασκευή: ΤΣΙΜΠΟΣ ΕΠΕ



Ιδιαίτερη έμφαση δόθηκε στον σχεδιασμό του υπαίθρου, καθώς ο ρόλος που αναλαμβάνει είναι εκείνος του κύριου χώρου διημέρευσης. Οι κτιριακοί όγκοι περιβάλλονται από επιμέρους αυλές και στεγασμένα τμήματα, που προσδίδουν ποικίλες χωρικές ποιότητες και στο σύνολό τους συνθέτουν το υπαίθριο τμήμα της κατοικίας.

Ένα μεγάλο υπαίθριο καθιστικό μαζί με την τραπεζαρία και μια εξωτερική κουζίνα συγκεντρώνονται σε μια ενιαία ζώνη, ενώ οι μικρότερες αυλές εξυπηρετούν κυρίως τα υπνοδωμάτια. Το εξωτερικό της κατοικίας συμπληρώνεται από μια γραμμική πισίνα προσανατολισμένη προς τη θάλασσα. Οι καθαροί κτιριακοί όγκοι διέπονται από την

κυκλαδίτικη λιτότητα και τη γεωμετρία του κύβου, που χαρακτηρίζει τις παραδοσιακές κατοικίες του Αιγαίου. Με γνώμονα την αρχιτεκτονική απλότητα, έχει πραγματοποιηθεί μια εναρμονισμένη στο περιβάλλον γεωμετρική σύνθεση, με όγκους που εξυπηρετούν τις λειτουργικές ανάγκες της πολυτελούς κατοικίας.



γενική κάτοψη



Τα κατακόρυφα, γραμμικά κουφώματα επιτρέπουν την ενοποίηση του εσωτερικού και εξωτερικού-υπαίθριου χώρου και καθάρουν τη θέα της θάλασσας. Οι έννοιες της απλότητας και της αρμονίας συναντώνται και στο εσωτερικό της κατοικίας. Η χρωματική παλέτα, τα υλικά, αλλά και τα έπιπλα που επιλέγονται

χαρακτηρίζονται από λιτό σχεδιασμό και ανεπιτήδευτη κομψότητα, προσφέροντας μια χαλαρή και φιλόξενη διαμονή. Η εναρμόνιση του κτιρίου στο αρχιτεκτονικό περιβάλλον επιτυγχάνεται και μέσα από τα υλικά από τα οποία αποτελείται. Το επίχρισμα του λευκού σοβά στην πλίνθινη τοιχοποιία συνδυάζεται με την πέτρα,

που χρησιμοποιείται στη διαμόρφωση του περιβάλλοντος χώρου και μαζί αποτελούν υλικά άρρηκτα συνδεδεμένα με την ελληνική κυκλαδίτικη ταυτότητα. Οι ξύλινες πέργκολες που στεγάζουν τις αυλές συμπληρώνουν την επιλογή των υλικών, που αποδίδουν ένα εναρμονισμένο φυσικό αποτέλεσμα στο σύνολο του έργου. **ek**