

# CUBIC SEQUENCE

design by  
TASOS KONTODIMAS,  
EVGENIA TSOULAKOU  
detailed design - construction  
KEITH RAE,  
BABIS CARTAGANIS  
landscape  
EVA PAPADIMITRIU

text  
KEITH RAE  
photos  
PANAGIOTIS VOUMVAKIS

Η εξοχική κατοικία που καταλαμβάνει μια μεγάλη παράκτια έκταση στην περιοχή του Αμπελά στην Πάρο και θέα στο νησί της Νάξου, σχεδιάστηκε και χωροθετήθηκε σύμφωνα με δύο στόχους. Πρώτον τη μεγιστοποίηση της θαλασσινής θέας από κάθε γωνιά του εσωτερικού της και δεύτερον, τη δημιουργία άνετων εξωτερικών χώρων διαβίωσης και ψυχαγωγίας, με προστασία από τα βορινά μελέμια.

Occupying a large coastal plot with views over to the island of Naxos, the country house was designed and laid out with two objectives in mind: firstly, to maximise the stunning sea views from every corner of its interior and secondly, to create comfortable, outdoor living and entertainment spaces sheltered from the northern wind (meltemi).



Έτσι δημιουργήθηκε μια γραμμική αλληλουχία κυβικών όγκων, που λειτουργούν σαν ανεμοπροόφτες, προστατεύοντας το χώρο της πισίνας. Παράλληλα, η διάταξη αυτή προσδίδει τη μέγιστη ιδιωτικότητα στους χρήστες των εσωτερικών

χώρων, καθώς, κάθε όγκος περιλαμβάνει ένα μόνο δωμάτιο. Η αρχιτεκτονική συνέχεια του κτιρίου επιτυγχάνεται ενσωματώνοντας στενά συνδεδεμένους εξωτερικούς χώρους που ορίζονται από έδρες, πέργολες στην αλληλουχία των όγκων.

For this reason, a linear sequence of cubic volumes was created, acting as a windbreak for the pool area. Simultaneously, this layout maximizes privacy for the occupants of individual rooms.

Each cube contains one room clearly readable in elevation, while the incorporation of closely linked external spaces shaded by timber pergolas avoids the scheme appearing disjointed.





Η κυλιελαοειδής κάτοψη της κατοικίας διαβάζεται εύκολα καθόρα και εσωτερικά, όπου λεπτές διαφοροποιήσεις στα ύψη οροφής δίνουν ξεχωριστό χαρακτήρα στους επί μέρους χώρους.

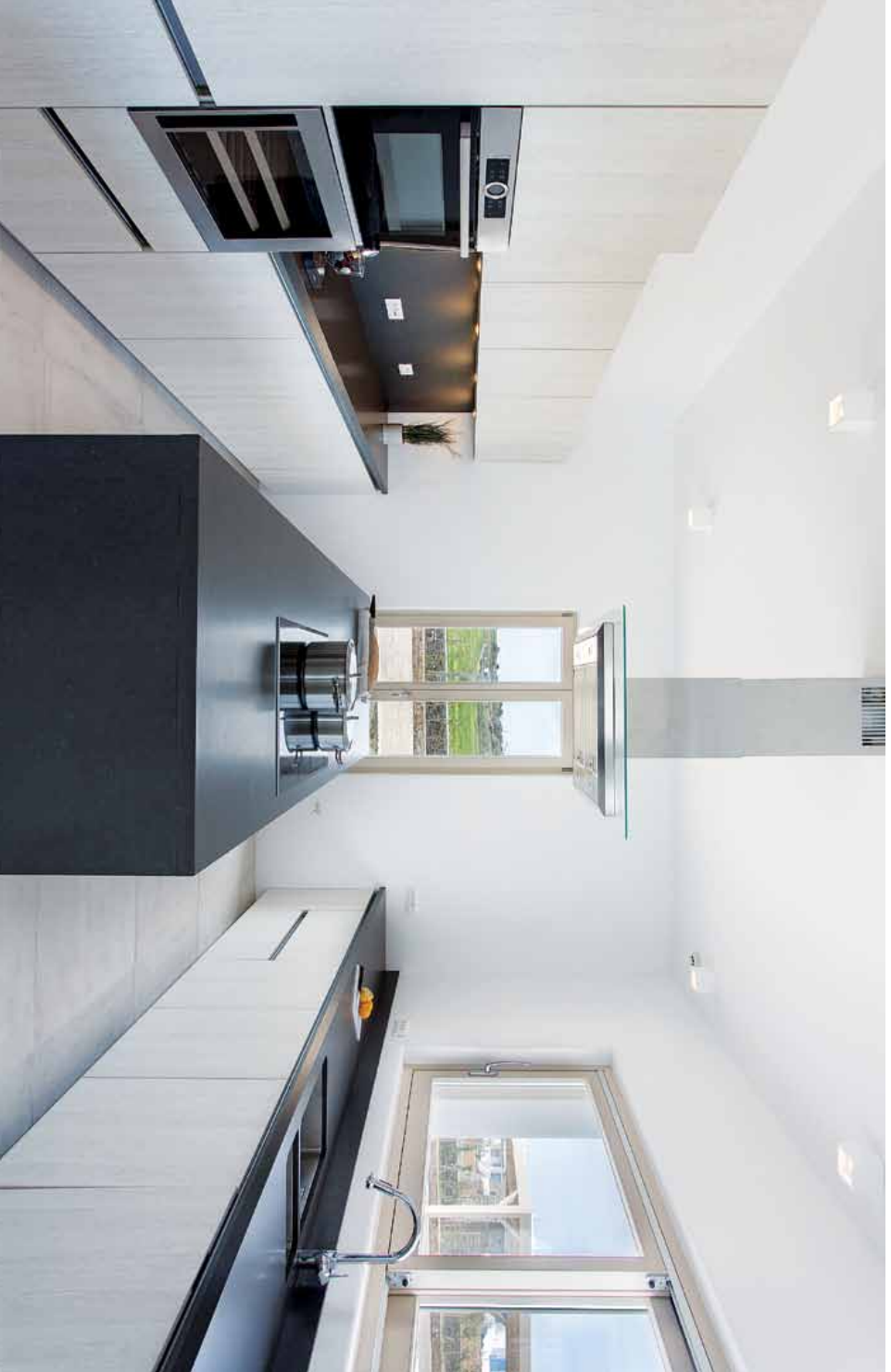
Για την κατασκευή του εσωτερικού της κατοικίας επιλέχθηκε μια απλή παλέτα υλικών στα οποία

περιλαμβάνονται η ξυλεία δρυός, η πατηρή τοιμεντοκονία και τα κεραμικά πλακάκια, που συνθέτουν ένα ύφος καθαρό και σύγχρονο, με ορισμένα παραδοσιακά στοιχεία. Η απλότητα της κτιριακής μορφής αποτίνει φόρο τιμής στη λιτή καθαρότητα της ιστορικής κυκλαδίτικης αρχιτεκτονικής.

This 'cellular' plan is also readable internally, where subtle differentiations of ceiling heights give character to the individual spaces.

A simple palette of building materials was chosen for the villa, incorporating oak timber, cement screed plaster and ceramic tiles to provide a subtle, clean, modern yet rustic appearance to the interior. An overall simplicity in form pays tribute to the simple clarity much in evidence in historic Cycladic architecture.





Κτιστή ερμάρια και ξύλινα έπιπλα σχεδιάστηκαν ειδικά για τους χώρους της οικίας.

Ο φωτισμός είναι απλός, βοηθούμενος από τη αυχινή χρήση γυάλινων φωτιστικών με καθαρό γεωμετρικό σχεδιασμό.

Μικρές έντορες πινελιές χρώματος προστέθηκαν εσωτερικά, στους πλίνθους, στα έργα τέχνης και σε διάφορα διακοσμητικά υφάσματα, προσθέτοντας μια παιγνιώδη και νόσταλγο στο κατά τα άλλα λιμναϊοτικό περιβάλλον.

Bespoke fitted cabinetry was designed for each room, including some loose pieces of furniture. The lighting scheme was also kept simple, often using mounted plaster fittings of clear geometric form.

Scattered splashes of colour were added to the interiors in the form of boldly coloured wall prints, original art and decorative fabrics, adding a touch of playfulness to an otherwise minimalist environment.





Ο σχεδιασμός των μηχανολογικών και ηλεκτρολογικών εγκαταστάσεων εξασφαλίζει μια όσο το δυνατόν πιο άνετη διαβίωση με συστήματα ενδοδαπέδιας θέρμανσης και κλιματισμού σε όλους τους χώρους, καθώς και τον κατάλληλο

αερισμό τους με ανεμιστήρες οροφής.

Τέλος, το πλήρες αυτοματισμημένο σύστημα φωτισμού KNX, των εξωτερικών χώρων, δίνει ευαλεξία και ευκολία στο φωτισμό της μεγάλης έκτασης του περιβάλλοντα χώρου.

The residence makes use of a comprehensive mechanical and electrical scheme, with systems including underfloor piped hot water heating, air conditioning to all areas and powerful in-line fan ventilation

and air circulation. A KNX system to the lighting ensures maximum flexibility in the programming of external lighting circuits - a key consideration owing to the large plot size and extensive landscaping.

