

Η κατοικία, σε προνομιακή παραθαλάσσια τοποθεσία, εκτείνεται, μαζί με τους ξενώνες και τους κοινόχρηστους χώρους της, σε μία ολόκληρη πλαγιά ως ιδιωτικό συγκρότημα φιλοξενίας και ψυχαγωγίας για μεγάλο αριθμό επισκεπτών. Παρά το μέγεθός του, το οποίο περιλαμβάνει εστιατόριο, αθλητικές εγκαταστάσεις, τρεις πισίνες και πολλαπλές επιλογές ψυχαγωγίας, το συγκρότημα εντάσσεται απόλυτα στο ανάγλυφο του λόφου και αναπτύσσεται κλιμακωτά ώστε να απολαμβάνει από κάθε σημείο του την εντυπωσιακή θέα προς τη θάλασσα.

This exclusive compound, built in a prime hilltop location, is conceived as a private resort for large numbers of guests. Accommodating lavish residential suites, spacious common areas, three pools, and several entertainment amenities, the building, perfectly integrated in the hill, follows a terraced arrangement to maximize the spectacular sea views from all directions.

Ο σχεδιασμός των κτιρίων γίνεται με τοπικά υλικά, εμπλουτίζοντας τη γοητεία των Κυκλάδων με σύγχρονες ανέσεις. Το αποτέλεσμα είναι ένα καταφύγιο με επιλογές κοινωνικότητας αθλή και απομόνωσης, που διατηρεί το πνεύμα της ζωής στο νησί. Οι λευκοί τοίχοι εναρμονίζονται με την τοπική πέτρα και γίνονται ένα με το τοπίο, δημιουργώντας μια όαση με σεβασμό στην αυθεντική ομορφιά της Μυκόνου. Καρδιά του συγκροτήματος, που βρίσκεται απέναντι από μία γραμμική ενότητα ξενώνων, είναι οι χώροι αναψυχής. Λευκοί κτιριακοί όγκοι ξεπροβάλλουν ανάμεσα από κλιμακωτές ξερολιθιές και ξύλινες πέργκολες, διατηρώντας την κλίμακα και την αίσθηση της νησιωτικής αρχιτεκτονικής.



The resort's design was inspired by local materials, incorporating the Cycladic charm with a modern touch, and offering the perfect retreat to enjoy the beauty of island life in protected seclusion. Whitewashed facades adorned with indigenous stones seamlessly merge with the landscape, creating a serene oasis that celebrates the island's inherent beauty. The core of the project is the entertainment

area, featuring white-plastered building volumes protruding from within terraced drystone walls and extensive wooden pergolas, to keep with the scale and feel of island architecture.



Στο άκρο προς τη θάλασσα εκτείνεται η γραμμική, καμπυλωμένη κεντρική πισίνα, στρωμένη με λευκό μάρμαρο, η οποία διαθέτει έναν ρηχό αναβαθμό που βλέπει ανεμπόδιστα το Αιγαίο. Η κατανομή της κυκλοφορίας γίνεται μέσα από ένα κεντρικό υπαίθριο κλιμακοστάσιο που συνδέει δύο κλιμακωτά επίπεδα. Στο επίπεδο του ισογείου βρίσκονται το εστιατόριο με εντυπωσιακό ψηφιδωτό σε ολόκληρο το μήκος του τοίχου, τραπέζια φαγητού κάτω από πέργκολα, υπαίθριο bar και εσωτερικό καθιστικό με υποστηρικτικές λειτουργίες, ενώ στο αριστερό άκρο δημιουργείται υπαίθριο home cinema. Η δεξιά πλευρά είναι αποκλειστικά αφιερωμένη στα παιδιά, με εσωτερικό playroom σε συνέχεια με υπαίθρια παιδική χαρά, ενώ στον όροφο ξεχωρίζει η ανεξάρτητη οικογενειακή σουίτα του ιδιοκτήτη, με ιδιωτική βεράντα.



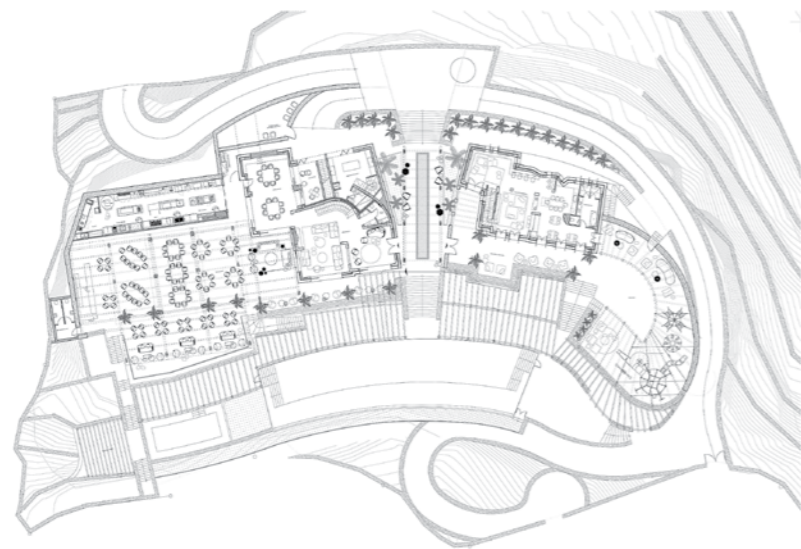
The edge of the compound is lined by a white marble-clad curved swimming pool with an ample baja shelf, overlooking the Aegean. Opposite, a cluster of guest rooms embrace the garden. Circulation is channeled through a downward grand staircase, connecting two levels. The ground level features an ample Home restaurant with an impressive mosaic along the length of its wall, multiple seating arrangements under a pergola, outdoor bar, and a sequence of indoor

lounges and service areas, with the left edge accommodating a spectacular open-air home theater. The right side is exclusively dedicated to children, with an indoor playroom and open-air playground.

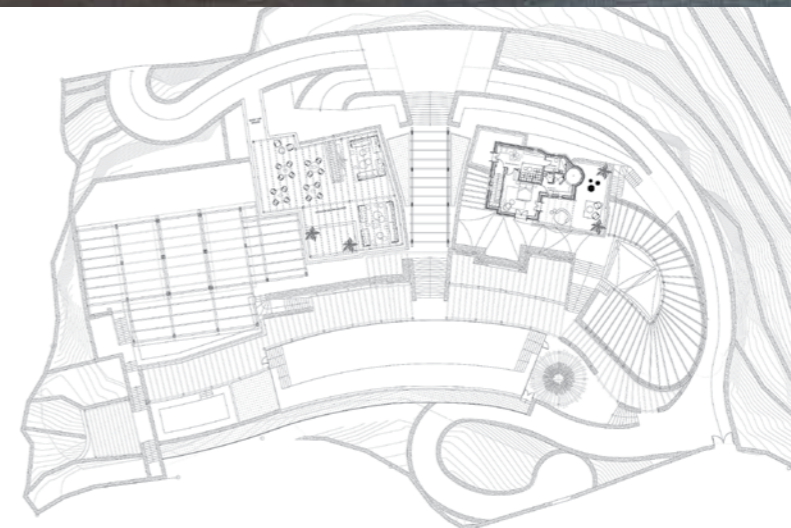




Ground Level



Upper Level



Underground Level



Ανάμεσα στις δύο ενότητες, ο λιθόστρωτος κεντρικός διάδρομος είναι φυτεμένος σε όλο του το μήκος με μεσογειακή βλάστηση, καδράροντας τη θέα προς τη θάλασσα κάτω από ξύλινη πέργκολα.

Στο υπόσκαφο, χαμηλότερο τμήμα οργανώνονται οι ξενώνες -ατομικοί, για ζευγάρια ή για οικογένειες- με άμεση πρόσβαση στην πισίνα και τη βεράντα ηλιοθεραπείας. Κάθε χώρος είναι σχεδιασμένος προσεκτικά ώστε να διαθέτει φυσικό φωτισμό και διαμπερή αερισμό, αποπνέοντας αίσθηση γαλήνης και σύνδεσης με το περιβάλλον. Η κυκλοφορία στο επίπεδο των ξενώνων οργανώνεται μέσα από λιθόστρωτες διαδρομές κάτω από αψίδες και μικρές αυλές, σαν να ήταν γειτονιά ενός νησιωτικού οικισμού.



The upstairs of the playroom is a stand-alone family suite for the owner, enjoying a shaded private terrace. In-between the wings, a cobble-paved corridor lined with mediterranean flowers frames the sea view under a pergola with a custom weave.

Several suites for individual guests, couples or families are accommodated on the basement, with immediate access to the swimming pool and its terrace. Each space, meticulously crafted to optimize natural light and airflow, ensures a sense of tranquility and connection to the surrounding environment.

Circulation within the cluster of rooms is organized through stone paved, arched corridors and intimate courtyards, giving the underground level an intimate feel of an island settlement, populated by friends.



Η παλέτα των υλικών, ενώ δίνει έμφαση στη χαρακτηριστική τοπική πέτρα, το φυσικό ξύλο και τους λευκούς σοβαντισμένους τοίχους των Κυκλάδων, εμπλουτίζεται με σύγχρονα στοιχεία που προσδίδουν διακριτικές νότες εξωτισμού και πολυτέλειας. Οι κατακόρυφες επιφάνειες των υπαίθριων χώρων αναψυχής επενδύονται με bamboo χειροποίητης επεξεργασίας, ενώ συμπληρώνονται με πλεκτές δαντέλες και επιβλητικές μπρούντζινες πόρτες και μεταλλικές λεπτομέρειες. Τα υφάσματα των επιπλώσεων και τα διακοσμητικά αντικείμενα εισάγουν αδρές υφές και χρώμα, από βαθύ μπλε μέχρι γαλάζιο, ως σταθερή αναφορά στα νερά του Αιγαίου που απλώνονται μπροστά από κάθε σημείο του συγκροτήματος. ⚙



The material palette, keeping with the signature Cycladic aesthetic of local stone, natural wood, cane, and white plaster, introduces subtle exotic and luxury touches, suggesting modernity and opulence. The outdoor entertainment areas are lined with handcrafted screens of natural bamboo and woven lace, and feature imposing, artisanal aged bronze doors and light fittings. Furniture textiles and decorative objects

throughout introduce rich textures and touches of color ranging from indigo to sea-blue, as a constant reference to the sapphire waters at every background. ⚙

